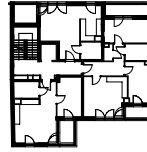
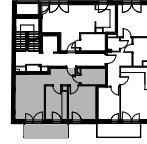


|  |  |   |    |
|--|--|---|----|
| Adres  | WARSZAWA PRAGA POŁUDNIE<br>UL. KORDECKIEGO 43<br>DZ. NR EW. 152, 153 W OBRĘBIE 3-04-12 |   |    |
| Faza projektu  | PROJEKT BUDOWLANY  |   |    |
| Typ lokalu   | LOKAL MIESZKALNY   |   |    |
| nazwa klatki budynku / numer kondygnacji/ numer lokalu | B  | 4 | 21 |



Klatka A

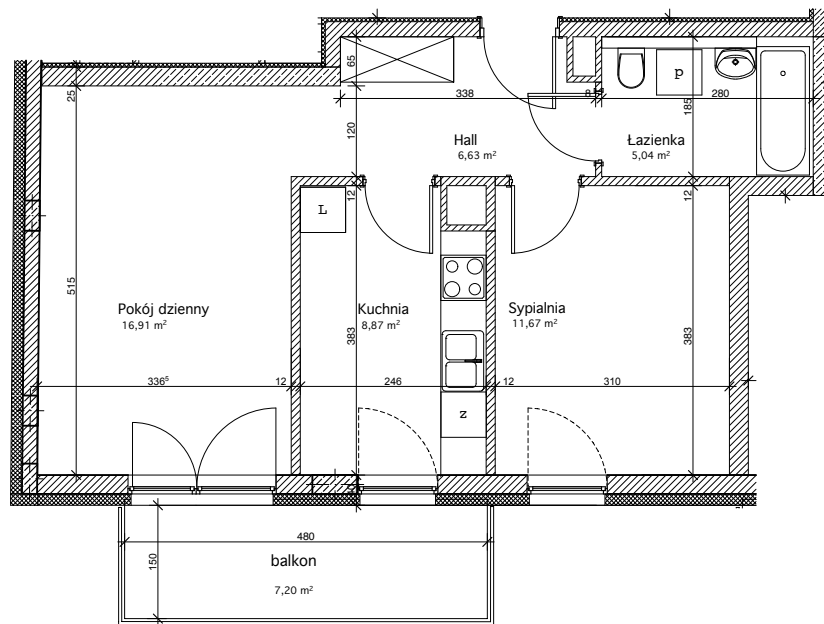


Klatka B

**POWIERZCHNIA - 49,12 m<sup>2</sup>**

|           |                        |
|-----------|------------------------|
| Pokój     | - 16,91 m <sup>2</sup> |
| Sypialnia | - 11,67 m <sup>2</sup> |
| Kuchnia   | - 8,87 m <sup>2</sup>  |
| Łazienka  | - 5,04 m <sup>2</sup>  |
| Hall      | - 6,63 m <sup>2</sup>  |
| Balkon    | - 7,20 m <sup>2</sup>  |

UWAGI: - POWIERZCHNIA UŻYTKOWA MIESZKANIA  
OBLICZONA ZGODNIE Z NORMĄ PN-ISO 9836 (W ŚWIETLE  
ŚCIAN WYKONCZONYCH TYNKIEM GR. 1,5 CM)



UWAGI:



ŚCIANY PODLEGAJĄCE ZMIANOM ARANŻACYJNYM



UWAGI:

- WYMIARY NA RZUCIE PODANO :
- a) W ŚWIETLE ŚCIAN SUROWYCH T.J. BEZ TYNKÓW
- b) WEDŁUG PROJEKTU BUDOWLANEGO - W FAZIE PROJEKTU WYKONAWCZEGO MOGĄ NASTĄPIĆ NIEZNACZNE ZMIANY
- MIESZKANIA BĘDĄ ODDANE DO UŻYTKU W STANIE DEWELOPERSKIM
- POWYŻSZA OFERTA MA CHARAKTER INFORMACYJNY I NIE STANOWI OFERTY HANDLOWEJ W ROZUMIENIU ART.66 § 1 KODEKSU CYWILNEGO ORAZ INNYCH WŁAŚCIWYCH PRZEPISÓW PRAWNYCH

SKALA RYSUNKU:

**1:100**

JEDNOSTKA PROJEKTOWA:



INWESTOR:

